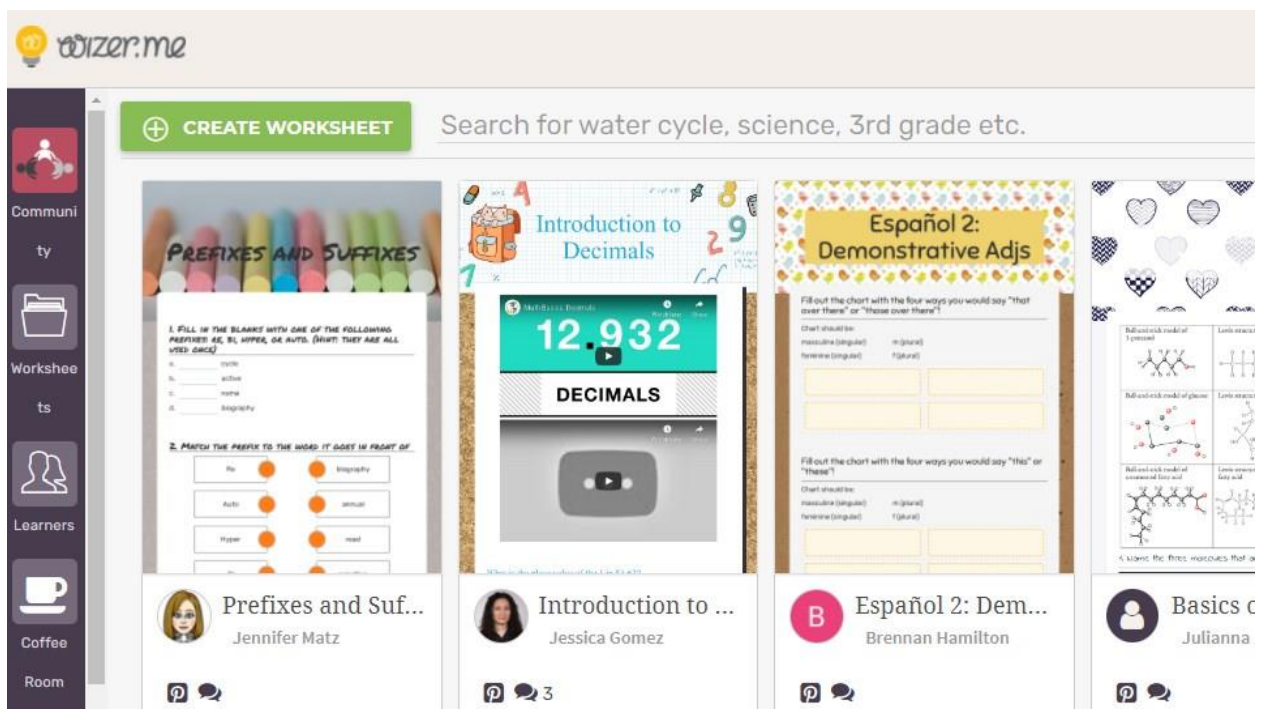


Створення інтерактивних робочих аркушів за допомогою сервісу wizer.me

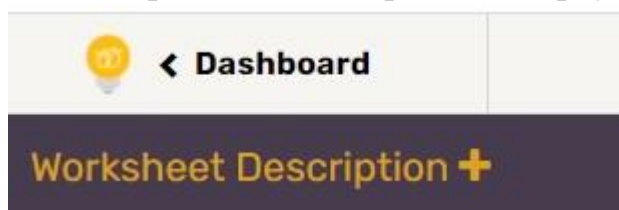
Переходимо за посиланням <https://wizer.me/>

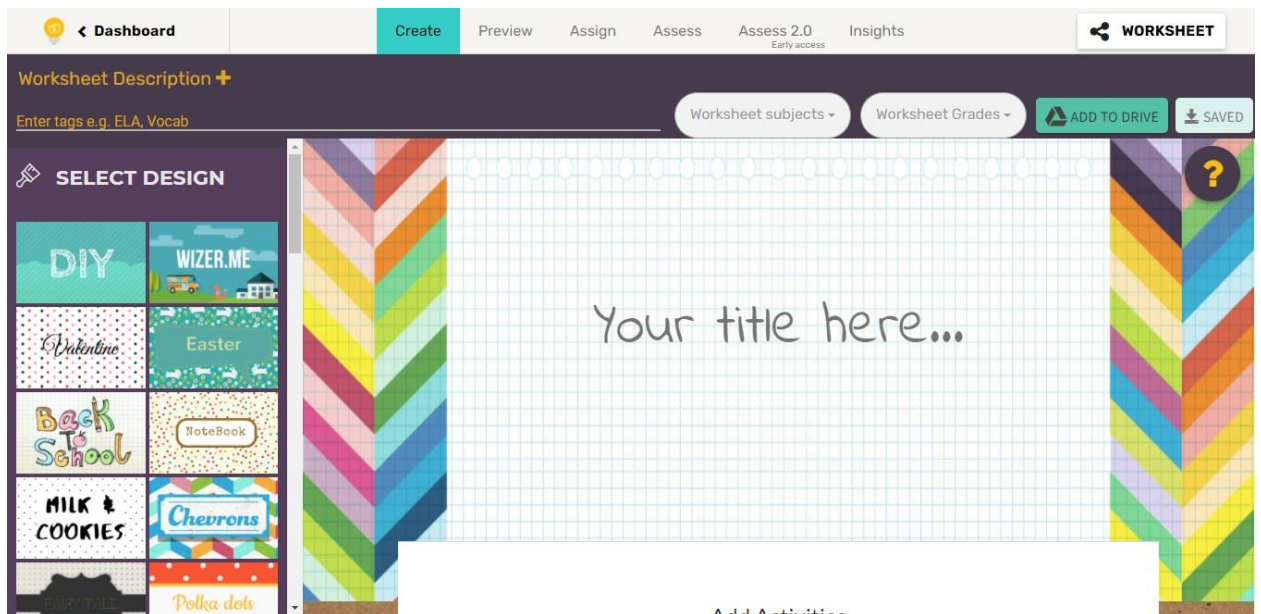
Потрібна реєстрація, натискаємо вкладку «*Join now*», обираємо «*teacher*», якщо реєструються учні, то натискають «*student*». Авторизуватися у сервісі можна декількома способами: за допомогою Google акаунту, Microsoft акаунту та адреси Вашої електронної скриньки.

Зайшовши на головну сторінку сервісу, натискаємо кнопку «*create worksheet*» і переходимо безпосередньо до конструктору інтерактивного робочого аркушу.

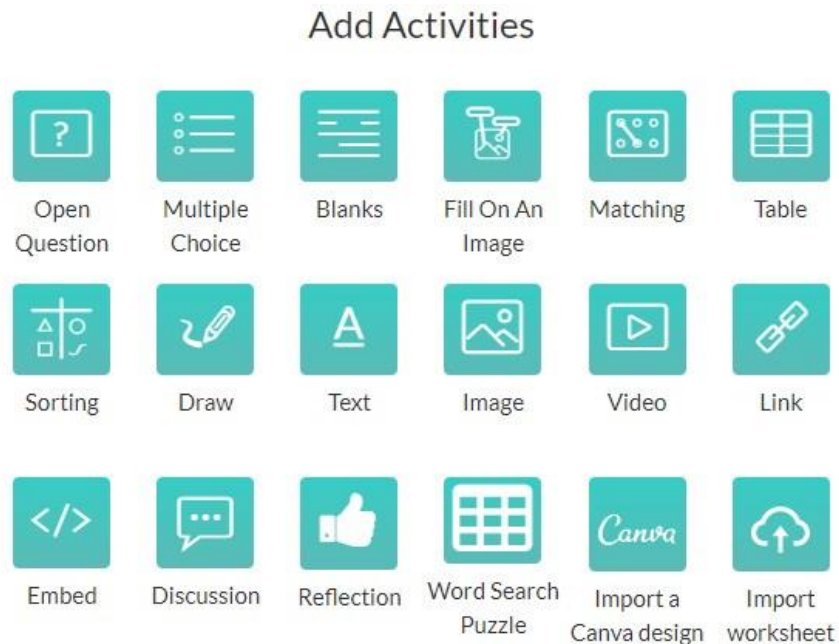


Обираємо назву та друкуємо її у вкладці «Worksheet Description», натиснувши «+», дублюємо назву у конструкторі аркушу, де онлайн-сервіс прописує нам підказку «Your title here». У лівобічному вертикальному меню обираємо потрібний дизайн робочого аркушу.





Наступний крок – створюємо інтерактивні завдання. Онлайн-сервіс wizer.me пропонує такі типи завдань:



Open Question – запитання з розгорнутою відповіддю.

Multiple Choice – запитання з декількома варіантами відповіді.

Blanks – завдання, що передбачає заповнення пропущених слів.

Fill On An Image – інтерактив, що дозволяє завантажити потрібне зображення і зробити на ньому відмітки з відповідними написами.

Matching – знайди пару (створення відповідностей у двох форматах: текстовому та у форматі зображення).

Table – створення таблиці до відповідної теми.

Sorting – можливість сортування понять відповідно до створених груп.

Draw – інструмент для малювання.

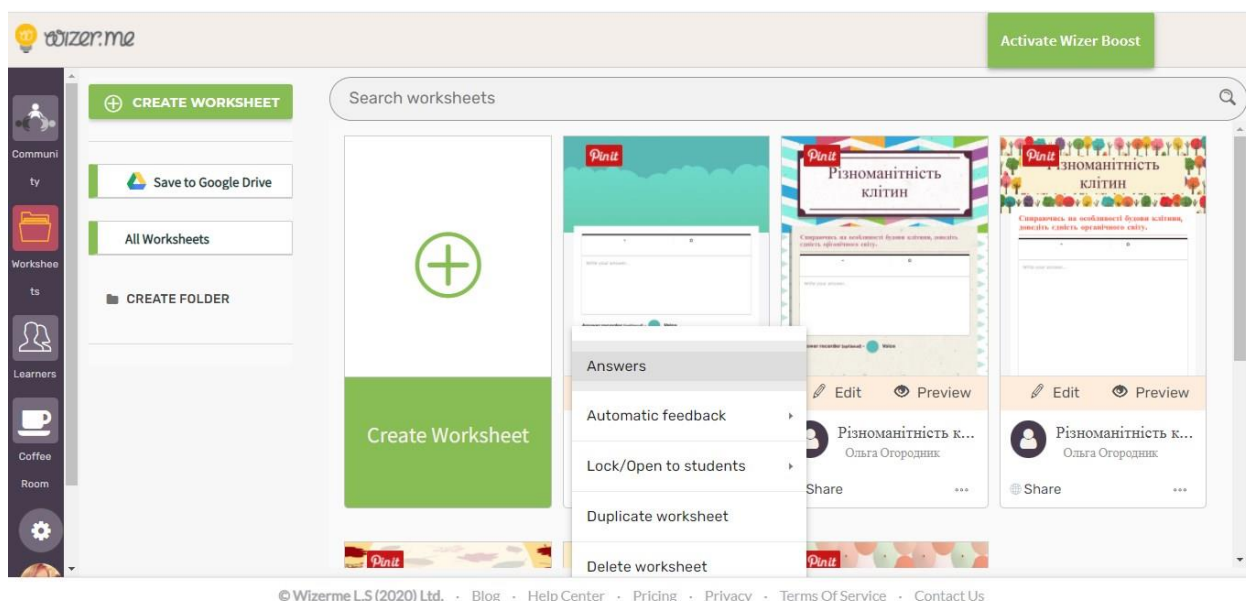
Text, Image, Video, Link – можливість завантаження до робочого аркушу текстової інформації, зображення, відеоконтенту та вмонтування будь-якого посилання.

Reflection – інструмент для зворотнього зв'язку, де учні мають змогу висловити власну думку як за допомогою тексту, так і за допомогою «вподобайки».

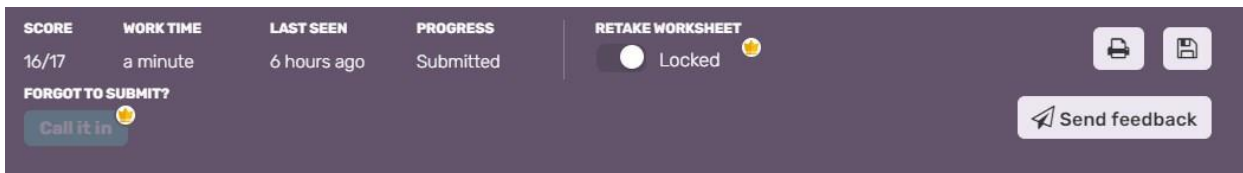
Інтерактивний аркуш створено, переходимо у вкладку «Assign» для генерації унікального посилання робочого аркушу для учнів. Натискаємо «Create Assignment», копіюємо посилання та надсилаємо учням, або ж генеруємо код класу для входу.

Даний сервіс має можливість роботи зі статистичними даними класу лише після реєстрації учнів.

Для того, щоб ознайомитися з відповідями учнів переходимо у вкладку «Worksheets» (лівобічне вертикальне меню), на створеному аркуші натискаємо три горизонтальні крапки та обираємо із контекстного меню «Answers».



Дані результати Ви можете не лише переглядати, а й редагувати, роздрукувати та зберегти.



The screenshot shows a dark purple header bar with the following elements:

- SCORE**: 16/17
- WORK TIME**: a minute
- LAST SEEN**: 6 hours ago
- PROGRESS**: Submitted
- RETAKE WORKSHEET**: A toggle switch is currently turned off, labeled "Locked" with a yellow dot.
- Print and Save icons.
- FORGOT TO SUBMIT?**: A button labeled "Call it in" with a yellow smiley face icon.
- Send feedback**: A button with a paper airplane icon.

Онлайн-сервіс wizer.me також дає Вам можливість роздрукувати та імпортувати інтерактивний робочий аркуш на Google Dysk.