



ОСОБЛИВОСТІ БУДОВИ ТА ЖИТТЄДІЯЛЬНОСТІ ПРЕДСТАВНИКІВ КЛАСУ ПАВУКОПОДІБНІ

Мета роботи: проаналізувати особливості будови та життєдіяльності представників класу *Павукоподібні*, визначити їхнє систематичне положення та значення для людини.

Хід роботи:

Уважно розгляньте наведені рисунки.

1. Визначте, якими цифрами на **рисунку 1** позначено такі структури павука:

- | | |
|-------------------------|---------------------|
| 1.1. Головогруди | 1.6. Травна система |
| 1.2. Дихальна система | 1.7. Хеліцери |
| 1.3. Кровоносна система | 1.8. Ходильні ноги |
| 1.4. Нервова система | 1.9. Черевце |
| 1.5. Очі | |

Результати занотуйте у **таблицю 1** бланку для відповіді.

2. Визначте органи дихання, які функціонують у зображених на **рисунку 2**, павукоподібних. Результати занотуйте у **таблицю 2** бланку для відповіді.

3. У **таблиці 3** бланку для відповіді, вкажіть яка саме здатність до вироблення павутини притаманна зображеним на **рисунку 2** павукоподібним.

4. Визначте, до яких рядів належать зображені на **рисунку 2** павукоподібні. Результати занотуйте у **таблицю 4** бланку для відповіді.

5. У **таблиці 5** бланку для відповіді вкажіть, яке значення для людини мають зображені на **рисунку 2** павукоподібні.

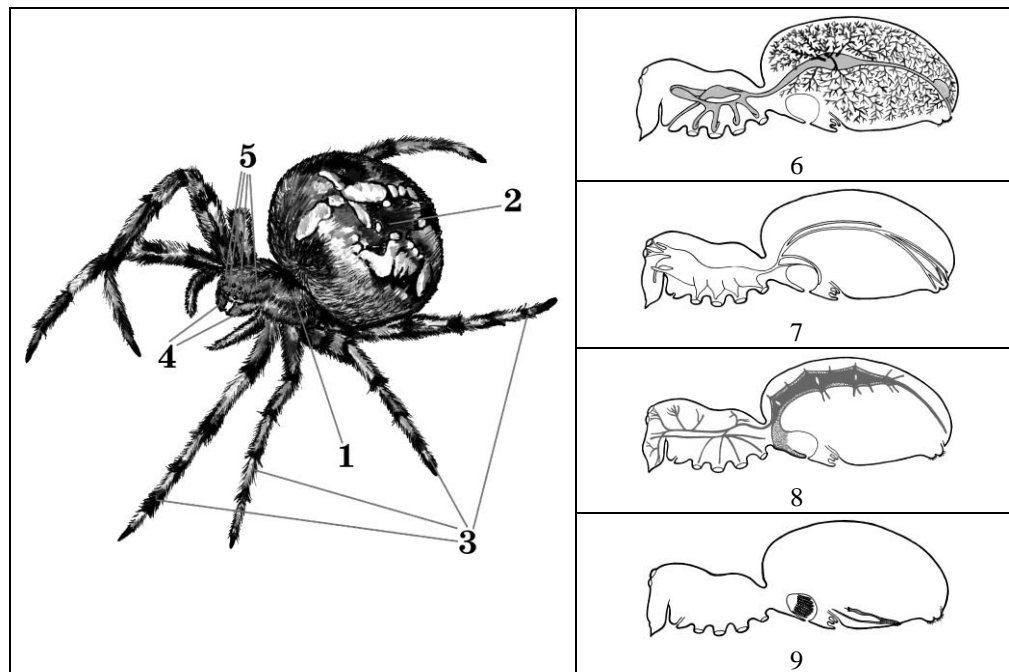
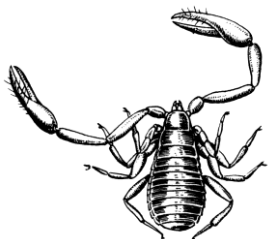
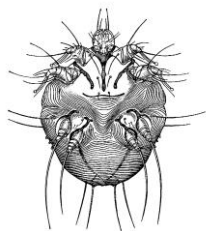


Рисунок 1. Особливості зовнішньої та внутрішньої будови павука



А



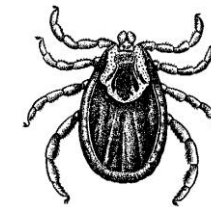
Б



В



Г



Д

Рисунок 2. Представники класу *Павукоподібні*